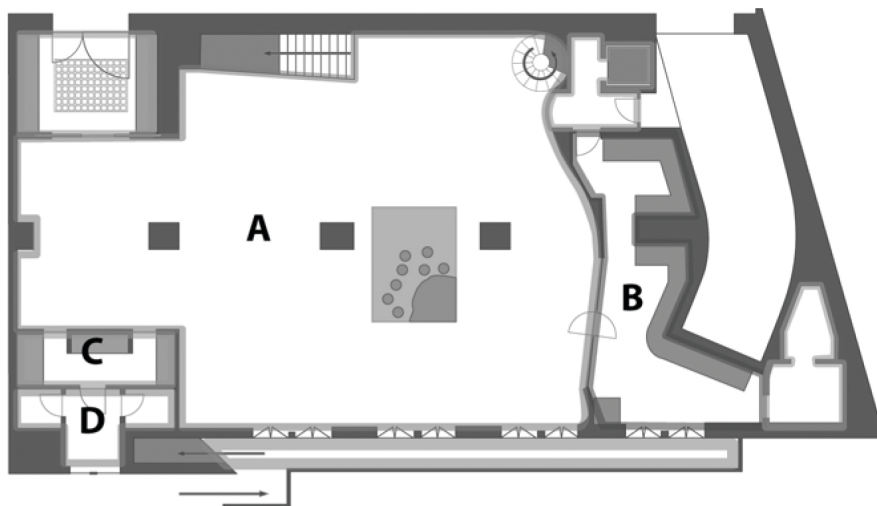


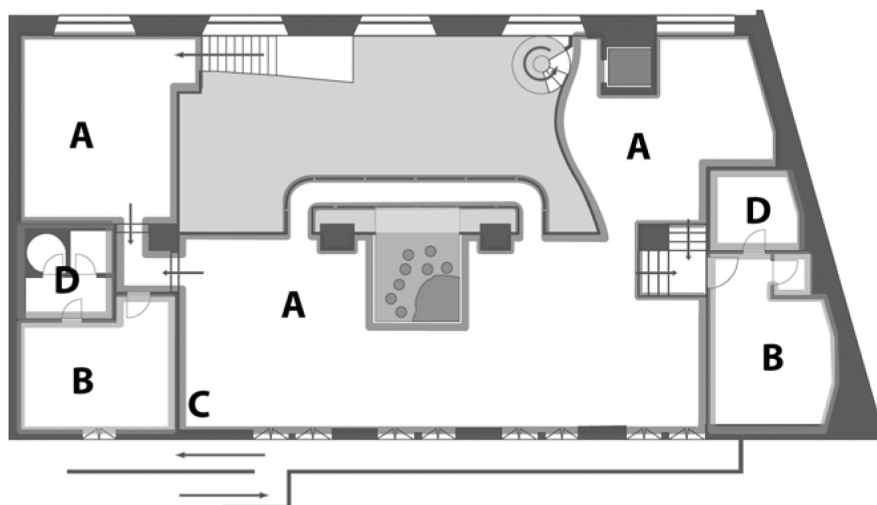
Con una superficie calpestabile di 600 mq, suddiviso in un ampio piano terra e un primo piano soppalcato, l'Ostiense dispone inoltre di una cucina professionale attrezzata, di un capiente guardaroba e di un parking privato con venti posti auto. La location puo' fornire 50 kilowatt di corrente , trifase 380 volts.

DISTRIBUZIONE AMBIENTI



PIANO TERRA

- A: sala openspace da 350mq
- B: cucina
- C: guardaroba
- D: sevizi igienici



PRIMO PIANO

- A: sala soppalcata da 250mq
- B: ambiente polivalente
- C: area attrezzata per proiezioni
- D: servizi igienici

STRUTTURE DI SOSTEGNO

- 3 pantografi motorizzati con portata singola 18kg (tot. 54 kg)
 - la rotaia e' di 4 mt di lunghezza
 - 2 americane sezione piatta da 29 cm , lunghezza 2 mt cadauna (4 mt totali)
 - peso della singola americana 8 kg circa
 - 5 proiettori a lente di fresnel del peso singolo di 5kg
 - dimmer 6x3kw con slider interfaccia digitale
 - portata totale della struttura 54 kg.
 - peso dei proiettori 25 kg
- (si possono ancora applicare luci sui tralicci fino ad un peso massimo di 20kg)

SISTEMA DI PROIEZIONE

- videoproiettore jvc dla-hd 990
- rapporto di contrasto nativo 70.000:1
- luminosita' 900 lumen lampada ad alta efficienza
- telecinema inverso
- modalita regolazione schermo
- obiettivo ad alte prestazioni con zoom 2x
- messa a fuoco motorizzata
- funzionamento silenzioso 19db
- certificato isf/certificato thx

SISTEMA AUDIO

- casse acoustimass 15 bose
- altoparlanti , diffusori a cubetto e diffusore frontale centrale, due
- diffusori twiddler-tm da 6.35 cm.
- modulo acoustimass applicato : 3 woofer da 13 cm
- impianto compatibile con amplificatori e ricevitori a/v con potenza nominale da 10 a 200 watt per canale su 4-8 ohm
- sintoamplificatore marantz 7005 ,potenza 150 w per canale su 4-8 ohm

SCHERMO SEPI SCREEN

- schermo motorizzato
- dimensioni formato 4:3 350x265 cm
- telo white-light in pvc satinato
- alta uniformita' e brillantezza